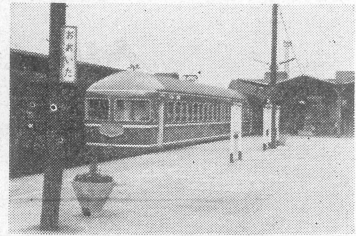


# 鉄道ピクトリアル

1963年7月号 Vol. 13 No.7



大分駅に着いた「みずほ」処女列車  
38.6.1 中島 広

表紙 「デラックス「みずほ」」デビュー……………岸 幸男  
カラー頁 「ローマだより」……………藤野 政明  
グラフ

開通した碓氷新線……………	編集部…7
タイ・マラヤの鉄道……………	高田 隆雄…8
私鉄ロマンスカー〔Ⅱ〕<新型車競作時代> ……………小田宏樹・高松吉太郎・柴橋達夫・小林宇一郎・高橋弘…10	
私鉄ロマンスカー〔Ⅲ〕<デラックス車時代> ……………小林庄三・白井良和・高松吉太郎・吉川寛・川島常雄…12	
私鉄ロマンスカー〔Ⅰ〕<在来車使用時代> ……………平井宏司・高松吉太郎・吉川寛・林安治郎…14	
快走(第7回鉄道写真コンクール入選)……………竹沢 一郎…39	
米坂線紀行……………本島 三良…40	
福島交通の電車……………	
……………高松吉太郎・中川浩一・青木栄一・下田穰一郎・吉川文夫…44	
使命を終えて(遠州鉄道奥山線)……………武田 彰…46	
日南線全通……………井黒 了…71	
全機廃車のC54……………吉川 滉…72	
各地特報から……………	
……………73	
トピックフォト(関東・関西・中部・中国・九州だより)……………75~77	
わだいのくるま[137]ステンレス製キハ35形式ディーゼル動車……………78	
<b>記事</b> 「今月の話題」日豊線に初の特急運転……………3	
<b>鉄道と絵葉書</b> ……………宮本 政幸…4	
タイ・マラヤの鉄道昨今……………高田 隆雄…15	
私鉄特急ロマンスカーの歩み〔前〕……………中川 浩…17	
米坂線紀行……………本島 三良…23	
失われた鉄道・軌道を訪ねて〔11〕武蔵中央電気鉄道……………欽島 正資…27	
青函連絡船の今昔〔後〕……………青木 栄…31	
東上鉄道記念碑の問題点について……………小熊 米雄・青木 栄…35	
鉄道記念碑めぐり⑨京阪電鉄天満橋延長線記念碑……………西野 保行…36	
鉄道の話題……………	
……………38	
遠州鉄道奥山線消える……………武田 彰…47	
平電化と車両運用……………河合 肇…48	
私鉄車両めぐり〔58〕福島交通鉄道線……………川上 幸義…52	
切手に見る世界の鉄道(補遺①)……………荒井 誠…60	
5月のメモ帳……………	
……………62	
廃車直前のC54……………吉川 滉…63	
質問に答える……………	
……………64	
車両の動き……………	
……………66	
読者短信……………	
……………68	
日南線開通……………井黒 了…70	
後部車から・TTKだより……………	
……………79	

## 今月の話題

### 日豊線に初の特急運転

東京―九州特急「あさかぜ」「さくら」「はやぶさ」の姉妹列車として誕生した「みずほ」にも、いよいよ姉さん並みの晴着が新調され、6月1日を期して衣替えすることとなった。

すなわち、36年10月の、いわゆる白紙ダイヤ改正時に、不定期特急として設定された「みずほ」は、37年10月には定期に格上げされ、「あさかぜ」など3特急をバックアップして来たが、一般形客車による他特急との格差をなくすため、いよいよ固定編成デラックス客車に置き換えられることになり、また、この機会に、東九州観光地域と東京との直結をはかるため、日豊線大分までの分割乗入れを行なうこととなったものである。

5月31日、東京発「みずほ」(7レ)の編成は(熊本方)カニ22+ナロネ22+ナシ20+ナハネ20+ナハネ20+ナハネ20+ナハネ20+ナハネ20+ナハネ20+ナハネ20+ナハネ20+ナハネ20+ナハネ20+ナハネ20+ナハネ20+ナハネ20+ナハネ20の14両であるが、6月1日門駅にて分割した大分行処女列車の司「みずほ」(2007レ)は、DF50(552-〔大〕)に連結された簡易電源車(別掲)マヤ201を前頭として前記ナロネ21以下6両計7両編成となり、定時より4分遅れの10時17分スタートした。

かくて12時55分、処女列車は1,200キロの長い旅を終えて、ホームをうずめる多数の大分市民に迎えられ報道関係のフラッシュを浴びて、分鉄局プラスバンドの演奏がホームいっぱい響きわたる中を静かに停止処女運転を滞りなく終了した。

(中島 広 記)

表紙「デラックス「みずほ」」  
デビュー……………岸 幸男  
新製みずほ編成……………38-4-2  
品川客車区  
ミノルタオートコードL ロックコールF3.5  
f: 8 1/100 フジカラーネガ

〔7頁〕「開通した碓氷新線」

編集部  
新碓氷川橋りょうを渡る新鋭EF  
62けん引の横川―軽井沢間線増工  
事完成公式試運転……………38-5-27

TETSUDOTOSHO KANKOKAI  
Nihon Kōtsukyokai Bldg.  
Marunouchi 4, 3 Tokyo/Japan