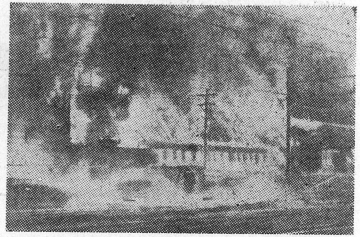


鉄道ピクトリアル

1964年2月号 Vol. 14 No. 2

〔D50・D60 特集〕

表紙	紀勢線で貨物を引くD60	佐竹 保雄
カラーページ	朝もやについて(上り「あさかせ」)	岸 幸男
グラフ		
	スイッチバック(磐越西線中山宿駅)	出沢 幸長…7
	D50・D60のデテイルス	
	……小西純一・伊藤昭・木村敬・出沢幸長・鈴木武夫	…8
	D50のゆくところ	伊藤昭・佐竹保雄・湯口徹…10
	D60のゆくところ	和田康之・庄野鉄司・星良助・佐竹保雄・湯口徹…12
	大寺行——D50を求めて——	内田 真一…14
	磐越東線のD60	庄野 鉄司…39
	D50・D60を訪ねて——北海道——	川崎正浩・佐竹保雄・星良助…40
	D50・D60を訪ねて——東北——	
	……庄野鉄司・中島忠夫・大沢義文・川崎正浩・伊藤昭	…42
	D50を訪ねて——関東・信越——	
	……木村敬・西野保行・小西純一・伊藤昭	…44
	根柢原野(D60の引く貨物列車)	湯口 徹…46
	D50・D60を訪ねて——関西・中国——	
	……野口昭雄・藪花守・小西純一・伊藤昭	…48
	D50・D60を訪ねて——九州——	柳一男・小林正義・佐竹保雄…50
	京阪神急行電鉄④	山口益生・宮崎光雄…52
	復元成るC51239	木村 敬…54
	中村線開業	佐竹 保雄…79
	トピックフォト(九州・北海道・中部・関西・関東・各地だより)	…80
	わだいのくるま [143] DD21形式ラッセル除雪兼用ディーゼル機関車	…86
記 事		
	「今月の話題」注目すべき電車焼失事故	…3
	<D50・D60形機関車特集>	
	D50とD60形式	小杉 毅…4
	強力ミカド形D50の想い出と今後の計画	久保田 博…15
	D50改装工事あれこれ	青木 松雄…18
	D50形機関車と長野工場	木村 敬…20
	D50形機関車思い出すま	成田松次郎…22
	釜石線とD50	中川 浩一…24
	山陽・山陰線のD50とD60の車歴	今村 潔…27
	車内英語放送の手引き③	国鉄外務部…26
	新幹線静岡付近—浜名湖付近間工事の展望	長田 寛…32
	書評「鉄道」	島崎 英一…35
	新幹線ニュース[5]	…36
	12月のメモ帳	…37
	鉄道の話題	…38
	C51239てん末記	瀬古 龍雄…55
	私鉄車両めぐり[60]京阪神急行電鉄④(終)	阪急鉄道同好会…56
	列車ダイヤの話②	田頭 守…62
	切手に見る世界の鉄道 補遺⑥	荒井 誠…65
	都営地下鉄新橋駅開業	編集部…68
	杉並線の神話時代、営業廃止の日	高松吉太郎・野尻泰彦…70
	質問に答える	…72
	車両の動き	…74
	読者短信	…76
	中村線窪川—土佐佐賀間開業	藤沢慎二郎…78
	後部車から・TTKだより	…87



西立川駅の電車焼失現場

39.1.5 朝日新聞

今月の話題

注目すべき電車焼失事故

今年は豪雪の襲来もなく、鉄道にも平穩な新年が訪れたと思ったのも束の間、1月4日、5日、国鉄青梅線と京福電鉄鞍馬線で二つの注目すべき電車焼失事故が発生、国民のきびしい批判を浴びるに至った。

国鉄の場合は、7時ごろ、青梅線西立川駅構内で165貨物列車の入換中、上り2番線に留置してあったガソリン積タサ846号車が突然上り本線に逸走し、折柄立川駅で出発準備中の立川発青梅行711電車(5両編成)に衝突、このため846号車のガソリンが引火して電車4両と846号車が焼失し、さらに付近の民家にも燃え広がって民家12戸が全焼、旅客2名と乗務員4名が負傷した。

京福の場合は、17時30分ごろ、貴船口南方約300m付近で、出町柳発鞍馬行下り電車(2両編成)と、鞍馬発出町柳行上り電車(1両)とが正面衝突し、両電車とも前部が50~60cm食いこみ、この衝撃でボールが断続、過大電流が流れてメインスイッチを焼損、アークで木造車体に燃え移り、3両のうち下り電車の前1両と、上り電車が炎上した。上り電車に約80名、下り電車に約10名の乗客が乗っていたがこのため乗客ら17名が負傷、35名が軽傷を負うに至った。

前者は、留置車の制動手配を誤ったものであり、後者は臨時電車運転の不徹底と、下り電車運転手の閉塞違反(タブレットの不確認)が原因であることが判ったが、いずれも「職務怠慢」との烙印が押されたことは遺憾である。

〔表紙〕「紀勢線で貨物を引くD60」

佐竹 保雄

紀勢線第69貨物列車 D6050 [田]

紀井田辺一芳養間にて 38-12-22

パールIV ヘキサ-F3.5 f:5.6 1/100

サクラカラーネガ

〔カラー〕「朝もやについて」(上りあさかせ) 岸 幸男

東海道線六郷川橋梁にて 38-12-26

ミノルタオートコードL ロッコール F3.5

フジカラーポジ

TETSUDOTOSHO KANKOKAI

Nihon Kōtsukyōkai Bldg.

Marunouchi 4, 3 Tokyo/Japan