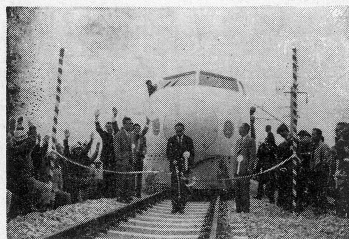


# 鉄道ピクトリアル

1964年6月号 Vol. 14 No. 6



大阪地区初列車試運転のハナミ入れ(加藤新幹線局長) 39.4.28 佐竹 保雄

表紙	根岸線をゆく	岸 幸男
カラー頁	津軽丸試航	浦賀重工提供
グラフ		

横浜都心を貫く根岸線	国有鉄道提供	7
開通迫る根岸線	国有鉄道提供	8
津軽丸誕生	編集部	10
大阪地下鉄線工事状況	大阪市交通局提供	12
憩(第8回鉄道写真コンクール作品)	山内 敏弘	14
鳥飼一米原間試運転始る	編集部	39
新幹線大阪地区完成	国有鉄道提供	40
パリ近郊鉄道	恒川 賢友	42
晩春点描(1)	高野信喜・二木謙一郎・酒井賢三	44
晩春点描(2)	田島修三・雑喉謙・小寺康久	48
梅雨近し(第7回鉄道写真コンクール作品)	田上 綱彦	46
常総筑波鉄道③	小石川多助・近藤明德・中川浩一・水野照也	50
わだいのくるま [149] 羽田線モノレールカー	日立製作所提供	52
わだいのくるま [150] 東急玉川線 150形	編集部	53
松本電鉄浅間線グットバイ	宮沢 元和	54

## 記事

今月の話題・新幹線大阪地区で初の長距離試運転	3
青函連絡船津軽丸竣工	石黒 隆 4
根岸線桜木町一磯子間工事の概要	飯塚 忠雄 15
根岸線開通に伴う車両の配置と輸送計画	岡田東四郎 18
大阪市高速鉄道網の現状と将来	中井 一 20
大阪地区試運転初列車に乗務して	片岡 民雄 25
東海道新幹線の安全確保のために	28
39年度の国鉄幹線電化	三井 一郎 29
パリの近郊鉄道(1)	恒川 賢友 32
鉄道のわだい	33
日本私鉄現勢	運輸省調 55
私鉄車両めぐり [62] 常総筑波鉄道③	白井茂信・小石川多助・中川浩一 59
三重電・湯の山線最後の日	白井 健 67
浅間温泉へ行く電車に 使命を終る	宮沢 元和 68
列車運転方式のいろいろ [終]	伊多波美智夫 70
質問に答える	72
車両の動き	73
読者短信	74
4月のメモ帳	76
ニュージーランドだより	宮崎 光雄 79
トピックフォト(関東・中部・関西・各地・九州だより)	80
後部車から・TTKだより	87

## 今月の話題

### 新幹線大阪地区で初の長距離試運転

新幹線鳥飼一米原間100キロの工事が完成をみたので、国鉄では同区間で、4月28日から、大阪地区ではもちろん、新幹線としては初めての長距離試運転をはじめた。

大阪地区の試運転は、はじめ5月1日からの予定であったが、工事が予定よりはかどり、工事監査も28日までに終了、鳥飼電車基地の営業用電車の組立も終わったので、予定より早め28日から試運転開始となったもの。

試運転初列車は、加藤新幹線局長の手でテープが切られ、6両編成で時速30キロ、他は70キロというスロースピードで鳥飼一米原間、鳥飼一京都間にそれぞれ2往復ずつ運転された(試乗記別掲)が、この日のテストはまず上々だった。

しかし、土木関係では路盤の補修と防護柵の設置、電気関係では送電設備とくに架線の配線の整備が、今後の一部手直しを要する程度。車両の状態は良好であるが、工事と併行して練習運転をつづけなければならない点に課題が残されている。

試運転予定は、5月中には時速100キロ以上を出し、6月にはモデル線区から高速軌道試験車を回送して、これによる軌道検測を行なったうえ時速200キロへ速度向上することになっている。なお、全線試運転は7月下旬の予定。

〔表紙〕「根岸線をゆく」岸 幸男  
上り試運転列車ゲタ電3連

(先頭車はクハ79) 39.4.25  
山手トンネル付近にて

ミノルタオートコード ロックールF3.5  
絞りf:4.0 1/250 フジカラー-R100

〔カラー〕津軽丸試航 浦賀重工提供  
浦賀水道にて 39.3.11

(撮影は(株)エアフォートナー  
ビス社による航空写真)

TETSUDOTOSHO KANKOKAI

Nihon Kōtsūkyōkai Bldg.

Marunouchi 4, 3 Tokyo/Japan