

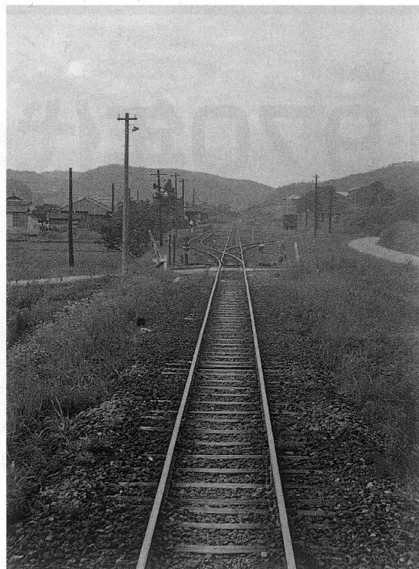
鉄道ピクトリアル

アーカイブス
セレクション

18

ARCHIVES SELECTION

国鉄ローカル線 1960~70



室木線室木駅の遠景 1971.7.3 山田俊明

旅情鉄路 …… 1

【巻頭企画】

1970年代の国鉄ローカル線……山田俊明… 6

国鉄ローカル線点描……………13

関東地方ローカル線 往年の場面から……………20

ローカル線を彩った準急・急行列車……………24

I ローカル線の性格

ローカル線建設の歴史とその政治的意義 1969-2 (No.220)……………30

赤字線問題—国有鉄道の場合— 1968-12 (No.218)……………38

その後の赤字線問題—諮問委勧告後の動向 1969-2 (No.220)……………42

赤字ローカル線随感 1969-2 (No.220)……………46

赤字線を考える 1969-2 (No.220)……………51

西欧諸国の赤字線廃止を見る 1969-2 (No.220)……………55

根北線廃止、長野原線長野原—太子間休止の概要 1970-12 (No.245)……………57

II ローカル線を探る 各地

能登線1970-11 (No.244)…62 宮津線1970-12 (No.245)…66 桜井線1971- 2 (No.247)…69

二俣線1971- 5 (No.250)…72 香月線1971- 6 (No.252)…76 明知線1971- 8 (No.254)…80

美幸線1971-12 (No.259)…85 室木線1972- 7 (No.267)…87 清水港線1974- 5 (No.293)…91

城端線1974-12 (No.300)…96 可部線1975- 1 (No.301)…101

勝田線1975-10 (No.311)…106 仙石線1976- 4 (No.318)…111

*No259は増刊

III ローカル線を探る 関東

真岡線1971-11 (No.257)…118 烏山線1972- 2 (No.261)…122 水郡線1972-8 (No.268)…126

足尾線1973- 6 (No.279)…132 東金線1973- 8 (No.282)…137 木原線1973-9 (No.283)…141

久留里線1973-10 (No.284)…145 川越線1973-12 (No.287)…149 相模線1974-2 (No.289)…154

1971 (昭和46)年度 国鉄線区別収支係数 1972-11 (No.271)……………160

1968 (昭和43)年、赤字83線区のその後……………162

(表紙写真) 五能線(1972.8)／根本幸男
八高線(1974.9)／進藤 匡

本企画はかつての国鉄ローカル線の状況を主なテーマとして1960～70年代前半を中心に「鉄道ピクトリアル」で掲載した本文記事のうち特に記録性のある発表を選んで構成した。原文はあらためて推敲のうえ、原発表にはない写真等を適宜加えてレイアウトを一新した。旧仮名遣いや表現の一部は原文の趣旨を損なわない範囲で修正しており、誤植およびその後判明した誤記もできる限り改訂している。

ISSN 0040-4047
Tetsudo pikutoriaru